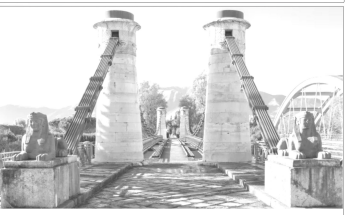
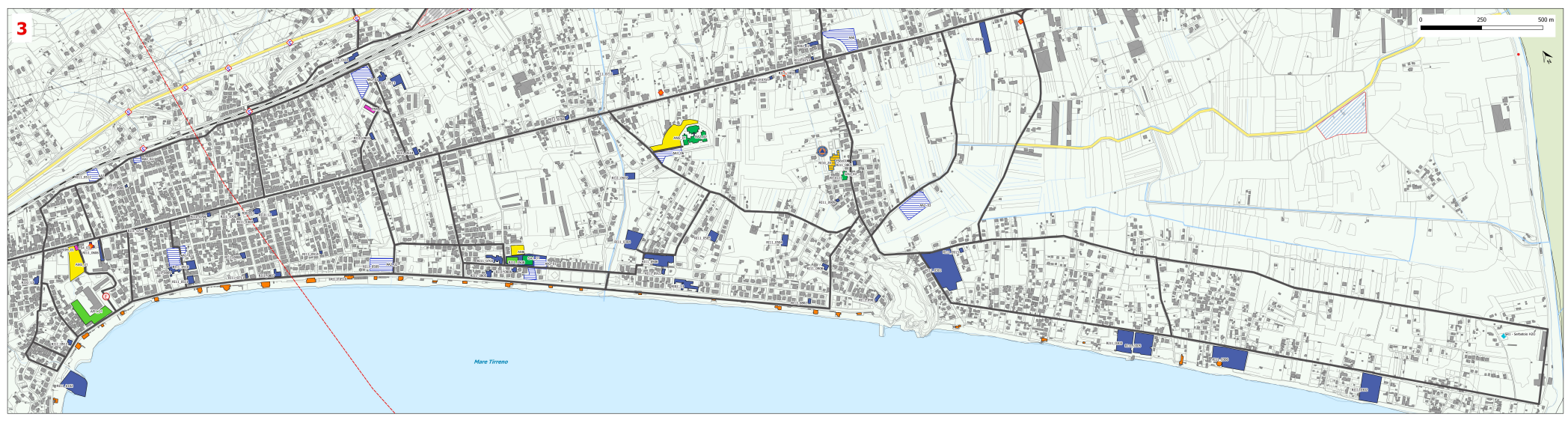
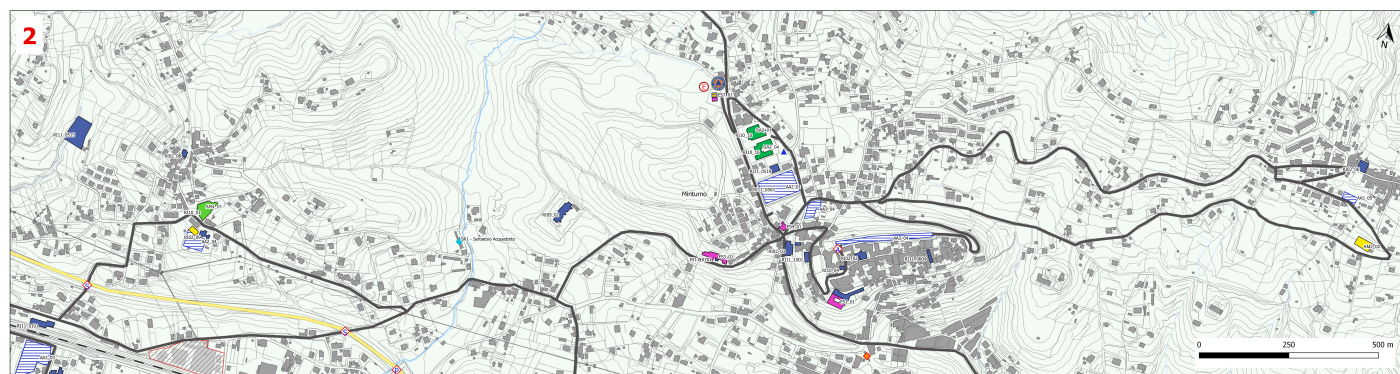
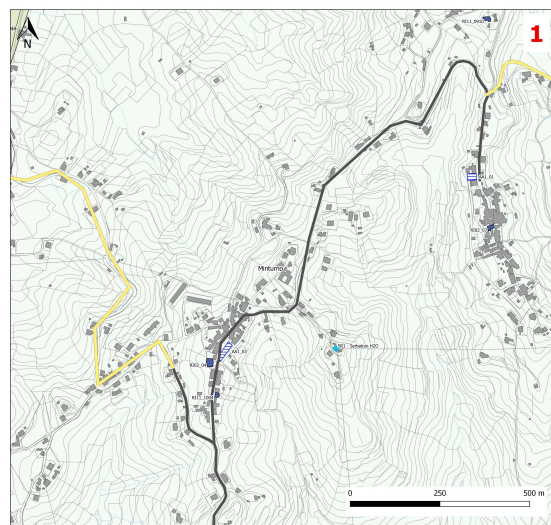
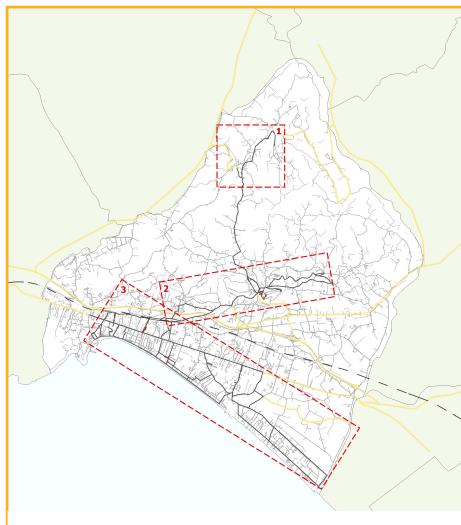


PIANO DI EMERGENZA COMUNALE
Carta delle Aree di Emergenza e degli Edifici Strategici (Dettagli)
 Scala 1 : 5000



Città redattore:	Revisione del:	Data approvazione:	Tavola n°:
Il Sindaco	Il Segretario comunale	Redattore: MONGELLI Carlo	2a

Autore: Architetto Ing. S. V. Di Stefano - Coll. 0579/95105 - e-mail: architetto@diastefano.com - info: www.diastefano.com



Legenda

- Limiti Comunali: Area Comune, Minturno
- Territorio: Intografica
- Viabilità: Viabilità di Collegamento, Viabilità di Accessibilità, Autostrada
- Infrastrutture e servizi a rete: Ferrovie, Elettricità, Idroscopio, Stazioni di rifornimento, Semafori semaforici, Distributore di carburante/gas
- Elementi critici: EC1 - Arco, EC2 - Ponti, EC4 - Sottopassi

Edifici Strategici

- ES1_01 - Municipio Di Minturno
- ES2_01 - Comando Polizia Locale
- ES3_01 - Punto Di Primo Intervento Sanitario
- ES4_01 - Carabinieri Comando Stazione
- ES4_02 - Carabinieri Com Staz Scuar
- ES4_03 - Caserma Carabinieri
- ES4_04 - Scuola Fedele Sebastiano Sede COC-2
- ES7 - Sede COC_COE

Strutture Accoglienza

- SA1_01 - Palazzetto Sport C. Bonelli
- SA2_01 - Scuola Mons. S. Fedele
- SA2_02 - Liceo Alberti
- SA2_03 - Scuola G. Rodari
- SA2_04 - Scuola A. De Santis

Area Ammassamento

- AM1_01 - Campo Sportivi Liceo Alberti
- AM2_01 - Campetto Calcio
- AM2_03 - Campetto Oratorio
- AM3_01 - Area Ex Seid
- AM6_01 - Area Palazzetto

Area Accoglienza

- AR1_01 - Area Ex Seid
- AR2_01 - Palestra In Tenisstruttura
- AR2_02 - Palestrato Dello Sport
- AR4_01 - Scuola Infanzia Tenisnaucci

Area Attesa

- AA1_01 - Largo Polcini
- AA1_02 - Piazza Giovanni Paolo II
- AA1_03 - Piazza Principale
- AA1_04 - Piazza San'Antonio
- AA2_01 - Campo Sportivo Caracciolo Carafa
- AA2_02 - Campo Sportivo Priate
- AA2_03 - Campo Sportivo Marina Di Minturno
- AA2_04 - Area Oratorio
- AA2_04 - Circolo Tenis Civiltà
- AA2_01 - Palestrato Dello Sport
- AA2_02 - Parcheggio Via Civiltà
- AA2_03 - Parcheggio Stazione
- AA2_04 - Parcheggio Via Dei Fossi
- AA2_05 - Parcheggio Tufi
- AA2_06 - Parcheggio Liceo Alberti
- AA6_01 - Centro Marica

Edifici Rilevanti

RI02_01 - Chiesa Di San Francesco Apostolo	RI11_0103 - Deposito Bus Cobal	RI11_0709 - Farmacia Spasiani Testa Snc
RI02_02 - Parrocchia Di San Pietro Apostolo	RI11_0104 - Campagna Anziana	RI11_0710 - Veterinario Dott. Travisa
RI02_03 - Chiesa dell'Annunziata	RI11_0302 - Camping Marina	RI11_0711 - Veterinario Eva Forci
RI02_04 - Parrocchia Santa Maria Infante	RI11_0303 - Campetto Chieset Azzurro	RI11_0712 - Clinica Veterinaria San Sebastiano
RI02_05 - Chiesa Madonna Della Libera	RI11_0304 - Campetto Oratorio	RI11_0713 - Veterinario Dott.ssa Genelle Visco
RI02_06 - Parrocchia San Leonardo Abbate	RI11_0305 - Campetto Golden Garden	RI11_0714 - Ad Veterinaria
RI02_07 - Parrocchia San Giuseppe	RI11_0306 - Campetto Villaggio Il Rapino	RI11_0715 - Comunità Terapeutica Maricae
RI02_08 - Parrocchia San Nicola Martire	RI11_0402 - Cimitero	RI11_0716 - Area Di Noè
RI02_09 - Chiesa Sacro Cuore Di Gesù	RI11_0501 - Campo Sportivo Wellness In Motion	RI11_0717 - Spqr Minturno Guss
RI02_10 - Parrocchia Maria SS Immacolata	RI11_0502 - Olympus Sporting Club	RI11_0718 - Impilene Immagini In Italia
RI02_11 - Chiesa Santa Alberta Vim.	RI11_0503 - Campo Sportivo Caracciolo Carafa	RI11_0719 - Centro diagnostico e radiologico La Meridiana
RI02_12 - Chiesa San Biagio	RI11_0504 - Campo Calcio a 5	RI11_0801 - Albergo Mirunae
RI02_13 - Missionari Del Sacro Cuore	RI11_0505 - Calcio a 5 Malluzzi	RI11_0802 - Albergo Panormico
RI02_14 - Sala del regno	RI11_0506 - Campo Sportivo Marina Centro	RI11_0803 - Albergo Teatro Minturno
RI09_01 - Pre Loco Minturno	RI11_0507 - Calcio a 5 Tuccinanti	RI11_0804 - Albergo Il Rusticatore
RI09_02 - Centro Rsa Minturno Poggio Ducale Della T.e.a.r. Srl	RI11_0508 - Palestrato Dello Sport	RI11_0805 - Albergo The Baron
RI09_03 - Centro Domus Aurea Srl	RI11_0509 - Campo Sportivo Priate	RI11_0806 - Albergo La Rossella
RI10_01 - Scuola Tenisnaucci	RI11_0510 - Calcio a 5 Rofe	RI11_0807 - Albergo Villa Eleonora
RI10_02 - Scuola Antonio Sebastiani	RI11_0511 - Arena Malluzzi	RI11_0808 - Albergo Aurora
RI10_03 - Scuola Qui Quo Qua	RI11_0512 - Ass. Tennis Club Scuar Alpha	RI11_0809 - Albergo Stella Del Mare (Suore Crociate)
RI10_04 - Scuola Mary Poppins	RI11_0513 - Aquedotti Scuar	RI11_0901 - Bilo' Venturi Fossi
RI10_05 - Scuola Gino Fedele	RI11_0514 - Ass. Eukhara Ballet	RI11_0902 - Bilo' La Quercia Bianca
RI10_06 - Scuola Cristoforo Colombo	RI11_0515 - Marina club	RI11_0903 - Bilo' Hotel
RI10_07 - Scuola Vaglio	RI11_0516 - Circolo Paroloni Delfini	RI11_0904 - Bilo' Riviera Di Ulisse
RI10_08 - Scuola S. Albina	RI11_0517 - Ass. Sportiva Kizami Karate Do	RI11_0905 - Bilo' Villa Maria
RI10_09 - Scuola Raffaele Castiglione	RI11_0518 - Ass. Alpha Calcio a 5	RI11_0906 - Hotel Ca Bianca
RI10_10 - Scuola Mons. S. Fedele	RI11_0519 - Tennisstruttura Minturno	RI11_0907 - Hotel Casa Russo
RI10_11 - Scuola G. Rodari	RI11_0520 - Fisco Marina asd	RI11_0908 - Casa Vacanze Di Mallazzi Beredetto
RI10_12 - Scuola Regina Del Mondo	RI11_0601 - Ponte Real Ferdinando II	RI11_0909 - Hotel Giardino Degli Anzani
RI10_13 - Scuola Don Antonio Piccini	RI11_0602 - Comprensorio archeologico Di Minturnae	RI11_0910 - Hotel La Casa Di Bacco
RI10_14 - Scuola Raffaele Castiglione	RI11_0603 - Cimitero Militare Commonwealth	RI11_0911 - Hotel Living Apple
RI10_15 - Scuola Cristoforo Colombo	RI11_0604 - Museo Etnografico Aurunco	RI11_0912 - Hotel Marina Fronte Mare
RI10_16 - Scuola S. Sebastiano	RI11_0605 - Parco Giochi E Monte Scuar	RI11_0913 - Hotel Nuova Alba
RI10_17 - Scuola Angelo De Santis	RI11_0606 - Labor. Scuar Ente Parco Riviera Di Ulisse	RI11_0914 - Hotel Sole E Mare
RI10_18 - Scuola Ferdinando Fedele	RI11_0701 - Presidio Ospedaliero	RI11_0915 - Hotel Vacanze Al Mare
RI10_19 - Scuola L. Alberti	RI11_0702 - Centro Domus Aurea Srl	RI11_1001 - Ufficio postale Minturno
RI10_20 - Scuola dell'Infanzia Angelo De Santis	RI11_0704 - Laboratorio Analisi Clinici	RI11_1002 - Ufficio postale Marina Di Minturno
RI10_21 - Scuola paritaria dell'Infanzia Pro XII	RI11_0705 - Centro Medico Schwalzer	RI11_1003 - Ufficio postale Scuar
RI11_0101 - Stazione Ferrovie Minturno-Scuar	RI11_0706 - Farmacia T. A. Interne	RI11_1004 - Farmacia T. A. Interne
RI11_0102 - Ospedale Flying srl	RI11_0707 - Farmacia Durante	RI11_1101 - Cucina comunale
	RI11_0708 - Farmacia Romeo	RI11_1102 - Stabilimenti balneari